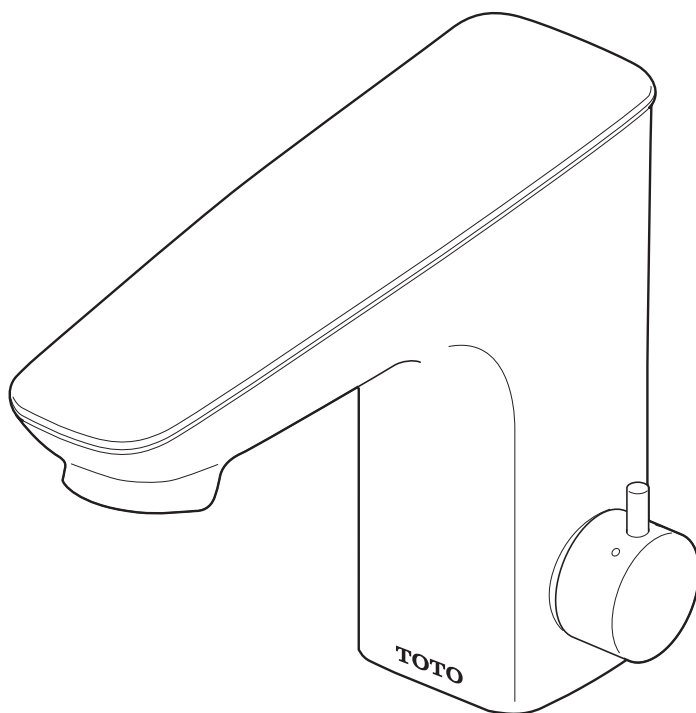
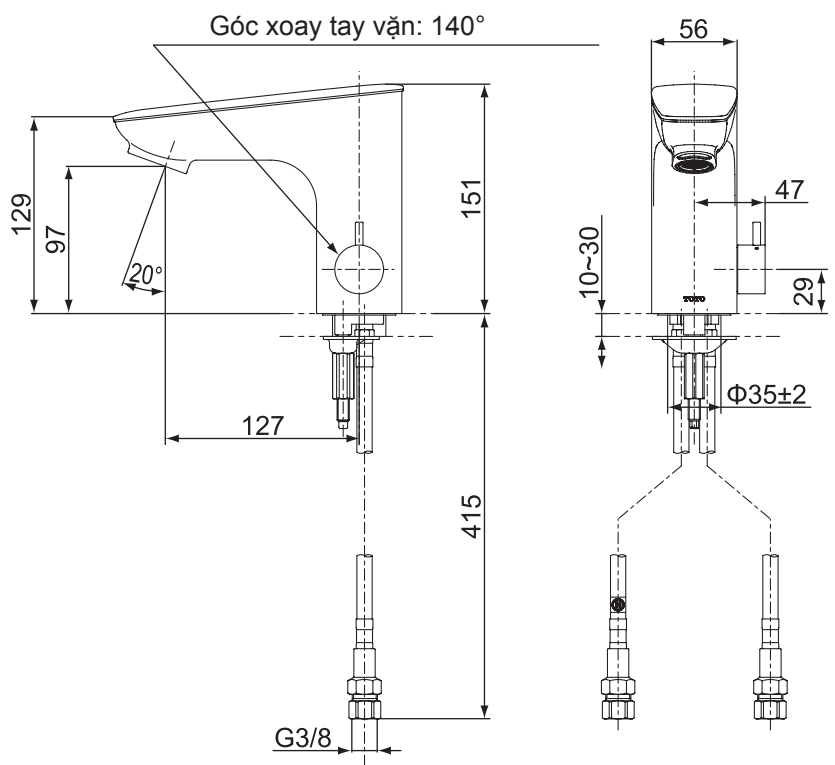


VÒI CẢM ỨNG

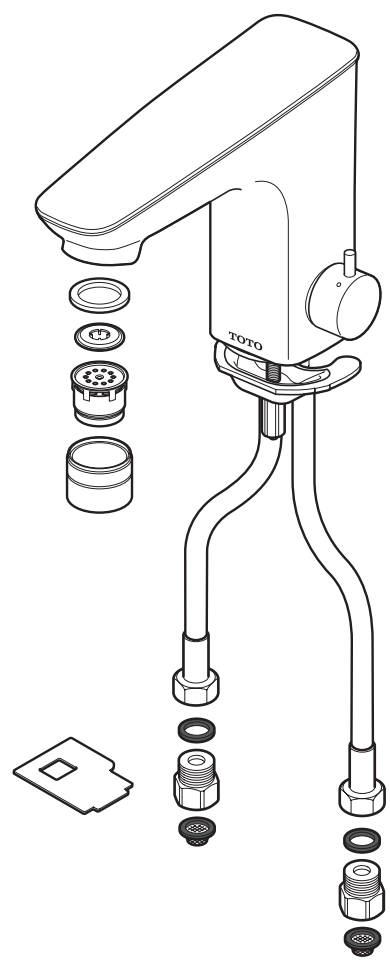
TEXN20AL V300R (Có van điều chỉnh nhiệt độ)

Loại vòi cảm ứng nhiệt độ



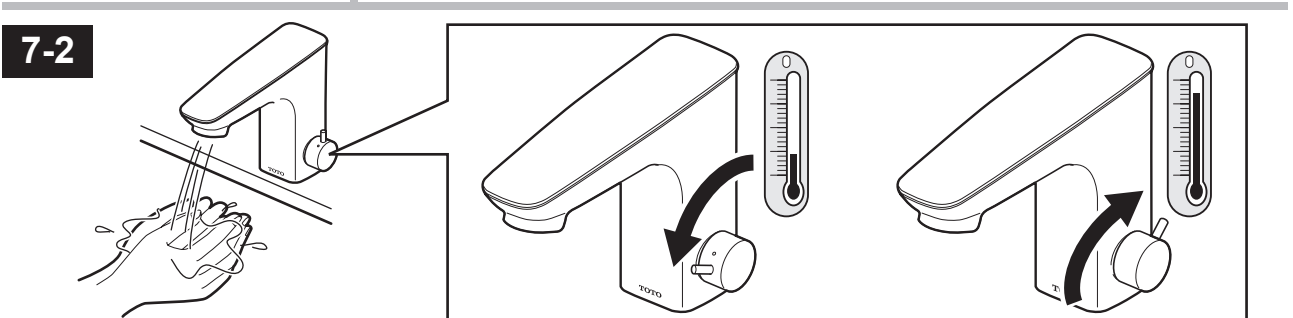
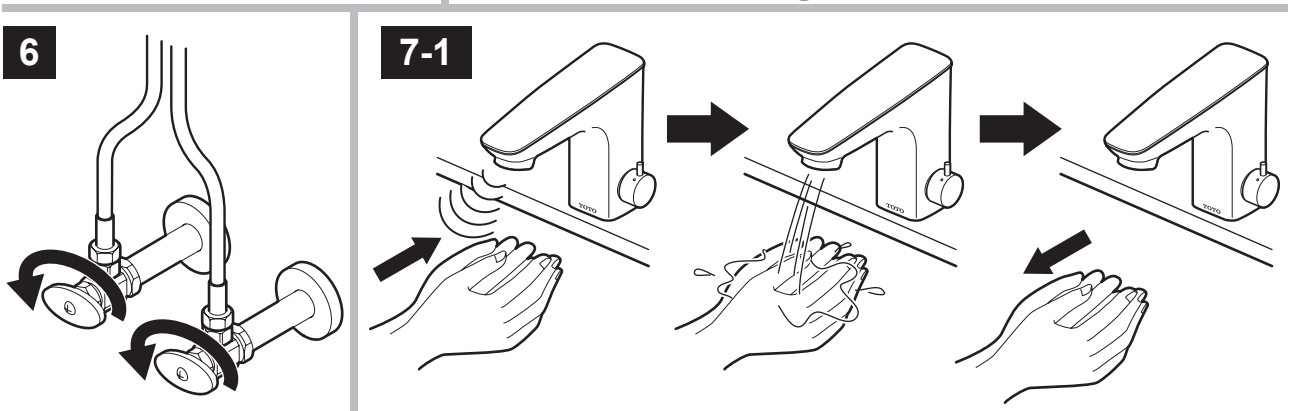
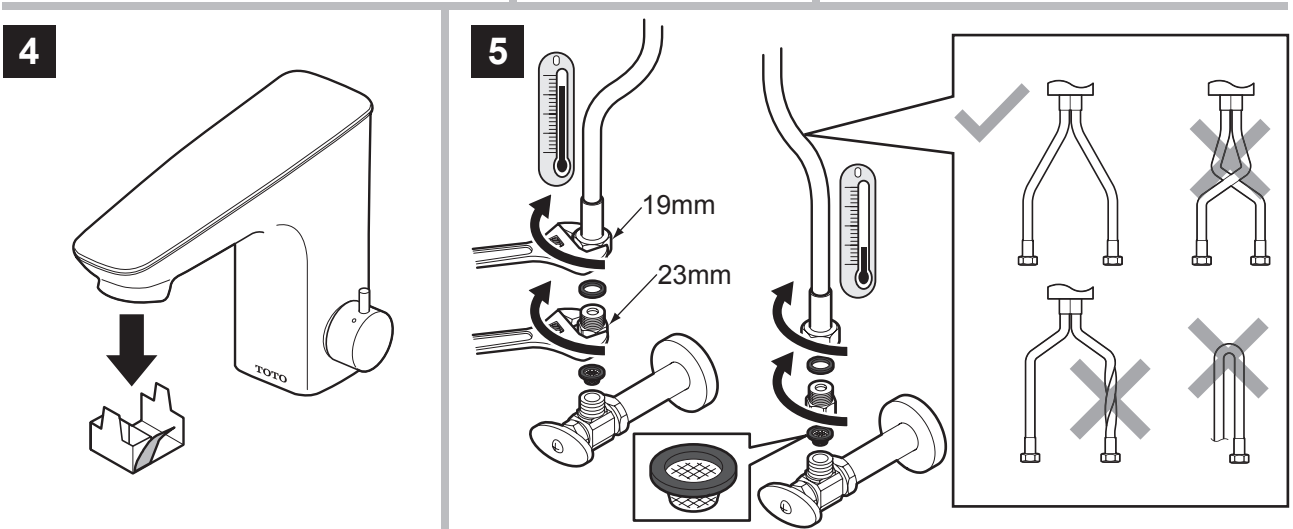
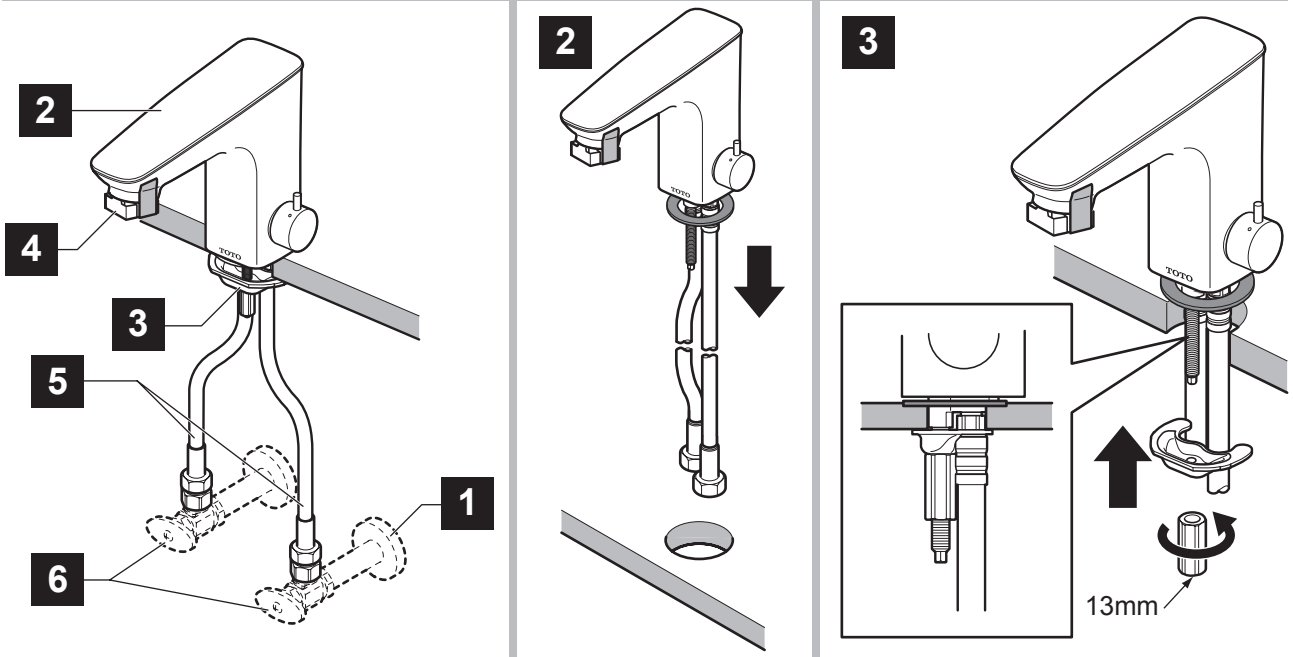


(mm)

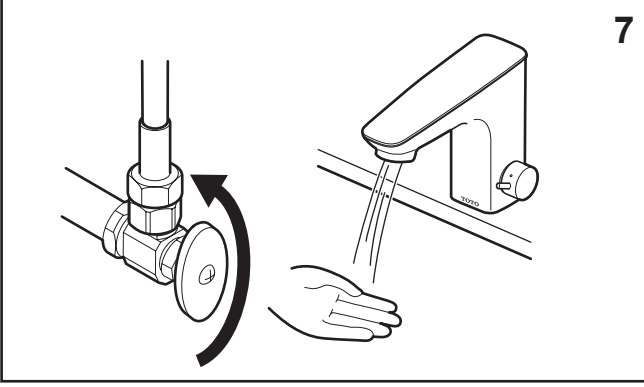
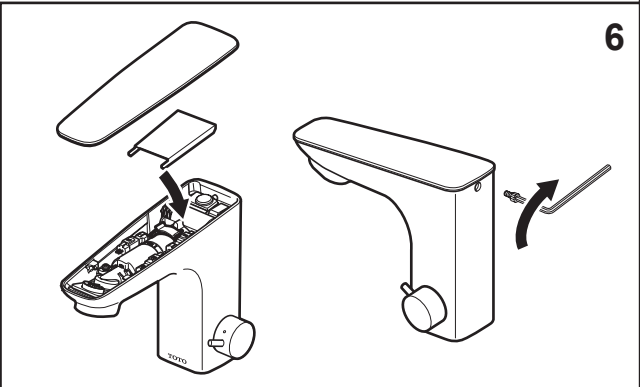
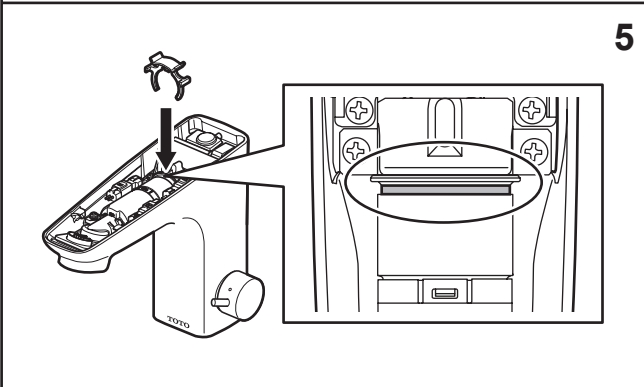
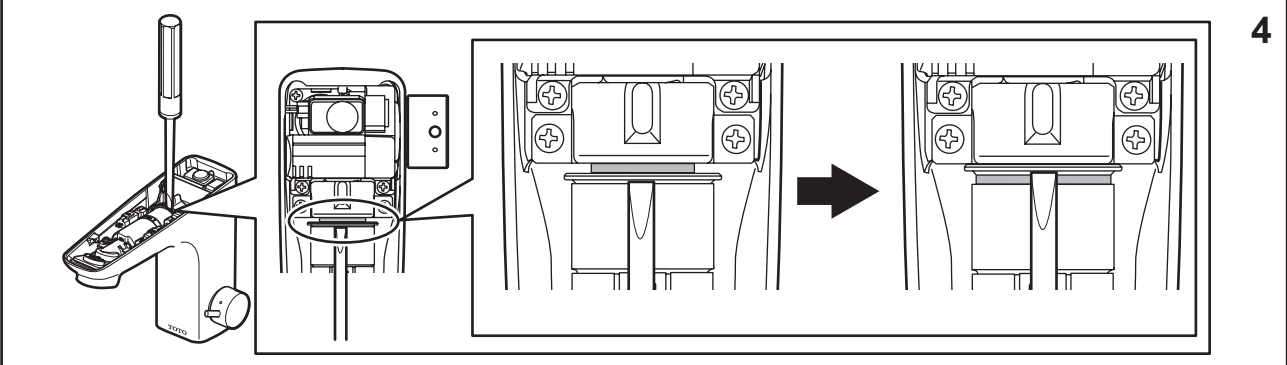
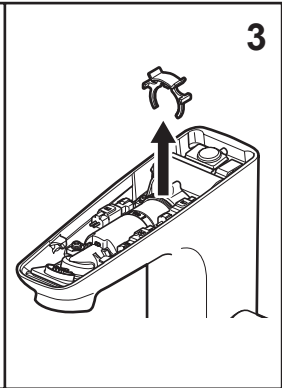
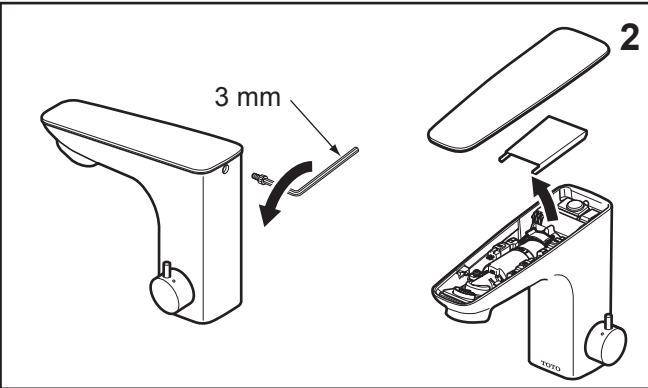
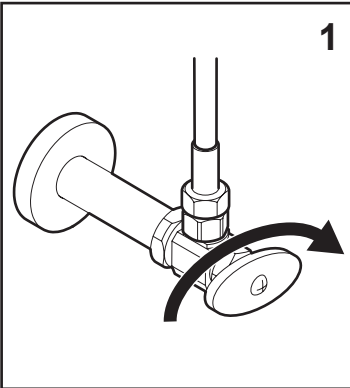
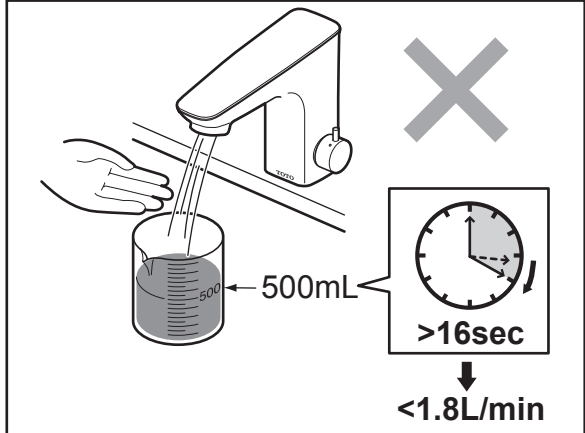
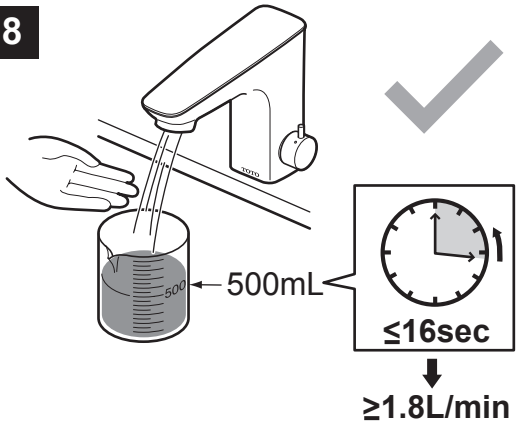


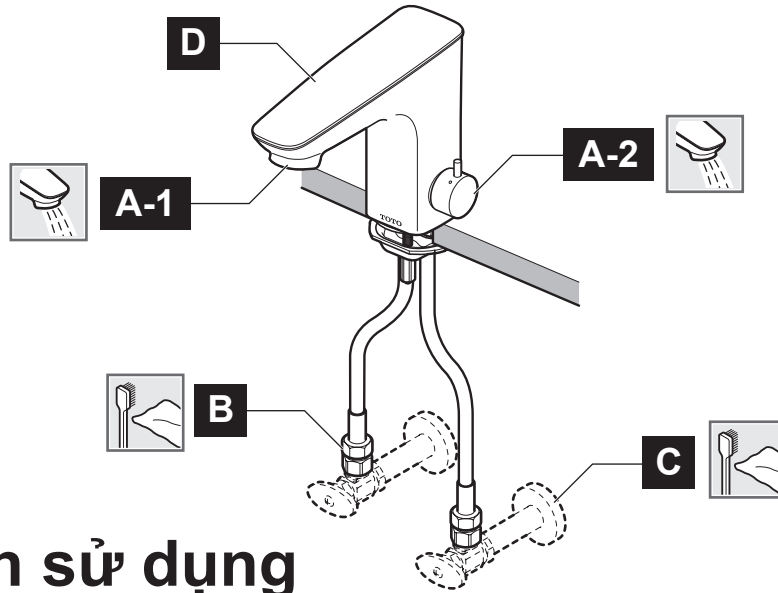


Lắp đặt



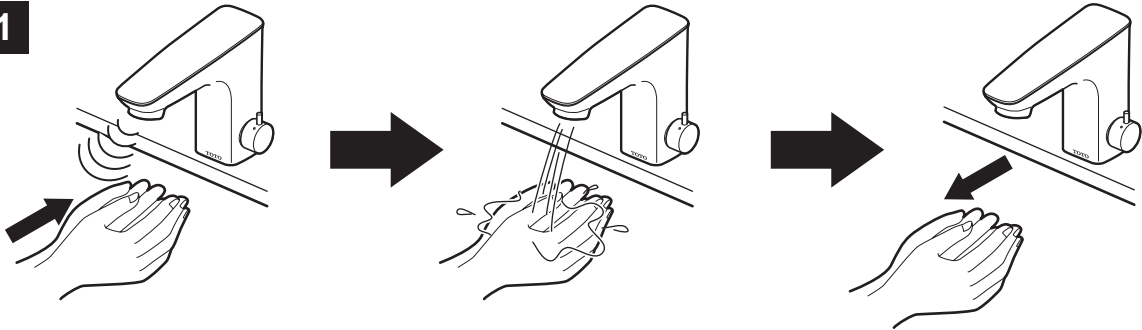
8



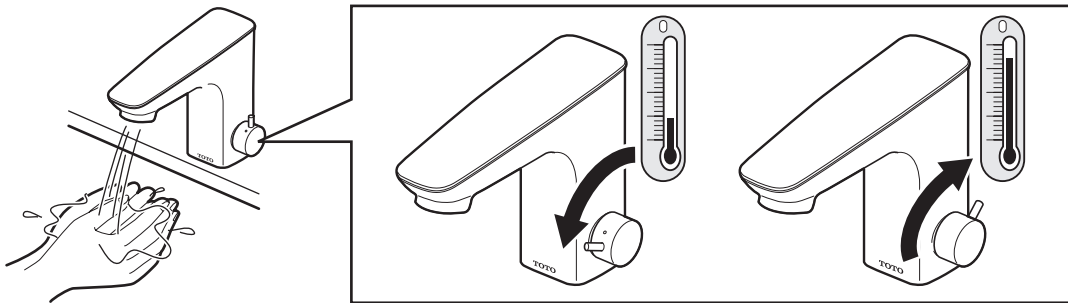


Cách sử dụng

A-1

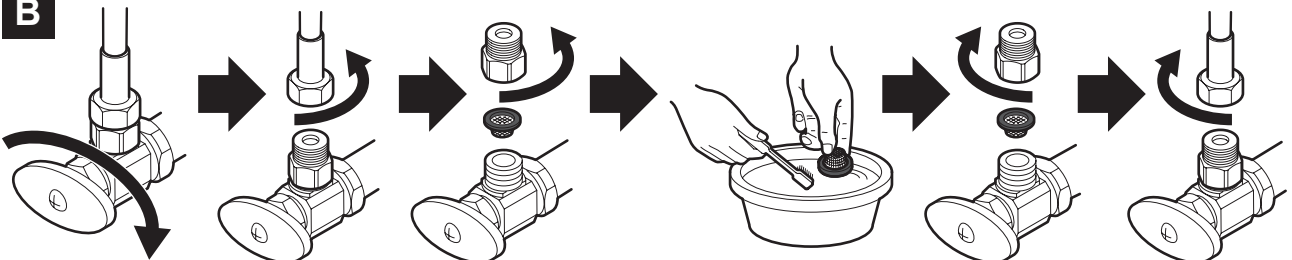


A-2

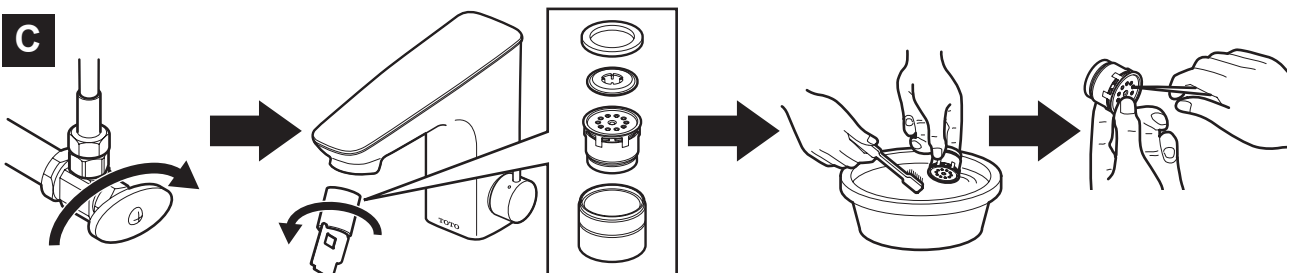


Bảo dưỡng

B



C



Thông số kỹ thuật

● Áp lực nước :	Van cấp đơn : tối thiểu 0.06MPa (áp suất động). Van điều chỉnh nhiệt độ : tối thiểu 0.07MPa (áp suất động). tối đa 1.0 MPa (áp suất tĩnh).
- Khuyến nghị:	0.2-0.3 MPa
- Có van giảm áp :	0.2-0.3 MPa
● Nhiệt độ nước nóng cấp vào :	60-85°C
● Lưu lượng nước :	2l/phút
● Đầu nối cấp nước :	G3/8
● Nhiệt độ nước phun ra (chỉ khi có van điều chỉnh nhiệt độ):	~Khoảng 38°C



Lắp đặt

- 1** Xả sạch đường ống cấp nước. Chuẩn bị van khóa nước.
- 2** Luồn ống cấp nước nóng lạnh vào lỗ trên bàn.
- 3** Cố định thân vòi với bàn và điều chỉnh đầu vòi quay về phía chính diện.
- 4** Tháo bỏ nắp cảm biến.
- 5** Nối các đầu ống dây với van khóa nước.
- 6** Mở van khóa nước.
- 7** Vận hành thử.

1. Nước chảy ra khi bạn đưa tay lại gần cảm biến và ngừng lại khi kéo tay ra xa cảm biến.
Hãy chắc chắn rằng không có nước rò ra từ các đầu nối ống dây.

2. Nhiệt độ nước có thể được điều chỉnh bằng cách xoay tay vặn chỉnh nhiệt độ.

Chú ý an toàn

- Chỉ lắp đặt trong phòng không có hơi nước.

Cách điều chỉnh

8 Điều chỉnh lưu lượng nước

Đo thời gian để làm đầy chậu nước 500ml.

Nếu lâu hơn 16 giây, hãy điều chỉnh lưu lượng theo các bước sau.

1. Đóng van khóa nước.
2. Tháo vít ở phía sau vòi và mở nắp phía trên.
3. Tháo chốt kẹp giữa đầu nối và bộ phát điện.
4. Dùng tua vít 2 cạnh đẩy van điều chỉnh lùi về phía sau.
5. Lắp lại chốt kẹp vào chỗ trống.
6. Đóng lại nắp che phía trên và siết chặt vít.
7. Mở van khóa nước và điều chỉnh lưu lượng. Nếu lưu lượng nước quá cao, vặn van khóa nước theo hướng đóng.



Cách sử dụng

A Cách sử dụng

A-1 Mở nước và ngắt nước

1. Mở nước
Đưa tay vào phía dưới vòi.
2. Ngắt nước
Kéo tay ra xa khỏi vòi. Nước sẽ ngừng lại trong 1-2 giây
(Nước sẽ được ngắt tự động nếu như chảy liên tục trong khoảng 1 phút, kể cả khi bạn vẫn để tay ở phía dưới vòi)

A-2 Điều chỉnh nhiệt độ nước

1. Xoay tay vặn.
(Nhiệt độ nước sẽ giảm khi xoay tay vặn về phía trước và tăng khi xoay tay vặn về phía sau.)



Bảo dưỡng

B Vệ sinh lưới lọc

1. Đóng van khóa nước.
2. Tháo các đầu nối ống dây, tháo các gioăng kèm lưới lọc và làm sạch cặn bẩn tích tụ bằng bàn chải răng.

C Vệ sinh đầu tạo bọt

1. Đóng van khóa nước.
2. Tháo đầu tạo bọt bằng dụng cụ đi kèm.
3. Làm sạch cặn bẩn trong đầu tạo bọt bằng bàn chải răng.
4. Nếu lỗ nhỏ của đầu tạo bọt bị tắc do cặn bẩn, làm sạch cặn bẩn bằng vật sắc nhọn, chẳng hạn như kim.
5. Lắp đầu tạo bọt, bạc lót và gioăng vào nắp đầu tạo bọt.
6. Lắp nắp đầu tạo bọt vào vòi và vặn bằng tay. Siết chặt.
7. Mở van khóa nước.

Vệ sinh và bảo dưỡng

Vệ sinh các bộ phận thường xuyên để ngăn ngừa cặn vôi và chất bẩn tích tụ.

Đối với vệ sinh hàng ngày, hãy sử dụng chất tẩy rửa trung tính.

Axit là thành phần cần thiết trong chất tẩy rửa để loại bỏ cặn vôi, tuy nhiên hãy chú ý các điểm sau khi vệ sinh vòi:

Chỉ dùng những chất tẩy rửa đúng với mục đích sử dụng của chúng.

Không sử dụng những chất tẩy rửa có chứa thành phần axit clohydric, axit phomic hay axit axetic vì chúng có thể gây ra những hỏng hóc đáng kể.

Chất tẩy rửa có chứa axit photphoric cũng không được sử dụng do chúng có thể làm hỏng sản phẩm

Không được sử dụng các chất tẩy rửa hoặc vật liệu có tính ăn mòn như bột tẩy, miếng bọt biển hoặc khăn vi sợi.

Vui lòng tuân thủ hướng dẫn sử dụng các chất tẩy rửa của nhà sản xuất. Ngoài ra, hãy chú ý các điểm sau:

Khi sử dụng chất tẩy rửa dạng xịt, trước tiên hãy xịt lên khăn hoặc miếng mút, không được xịt trực tiếp lên bề mặt sản phẩm, do lớp sương sẽ xâm nhập vào bên trong qua các kẽ hở trên sản phẩm và gây hư hỏng. Sau khi làm sạch bằng chất tẩy rửa, hãy rửa lại bằng nước để làm sạch hoàn toàn chất tẩy rửa còn đọng trên bề mặt sản phẩm.

Các phụ kiện cấu thành bị hỏng bề mặt phải được thay thế, nếu không có thể gây ra chấn thương.

Những hỏng hóc do xử lý không đúng cách sẽ không được sửa chữa bởi chính sách bảo hành.