

# TOTO

## HƯỚNG DẪN SỬ DỤNG

### VÒI NƯỚC TỰ ĐỘNG

Loại TTLA101, TTLA102, TTLE101 (TTLE101E2L, TTLE101B2L).

## 1 CHÚ Ý AN TOÀN (Luôn tuân thủ để đảm bảo an toàn).

Trước khi sử dụng hãy đọc kỹ phần CHÚ Ý AN TOÀN để sử dụng sản phẩm đúng cách.

- Sau khi đọc hướng dẫn sử dụng này, hãy lưu giữ cẩn thận ở nơi dễ tìm để có thể tham khảo khi cần.
  - Trong sách hướng dẫn này, để hướng dẫn sử dụng đúng cách nhằm tránh nguy hại cho bạn và người khác, tránh thiệt hại tài sản, chúng tôi sử dụng nhiều ký hiệu an toàn.
- Các ký hiệu được sử dụng có ý nghĩa như sau:



**Cảnh báo**

Nếu bỏ qua các nội dung này có thể dẫn đến tử vong hoặc bị thương nặng.



Tuyệt đối "Nghiêm cấm"

Một số mẫu có thành phần khác so với mẫu dưới đây



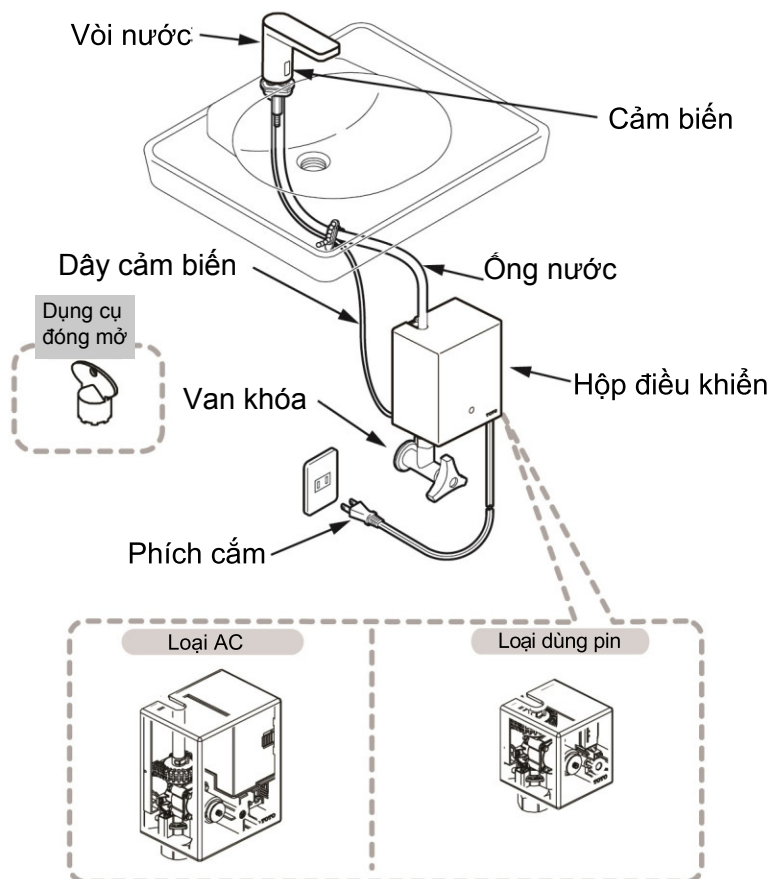
**Cảnh báo**



**Cấm**

**Không để nước bắn vào bộ điều khiển.**

Vòi tự động là thiết bị điện, nếu nước bắn vào sẽ làm hỏng thiết bị.

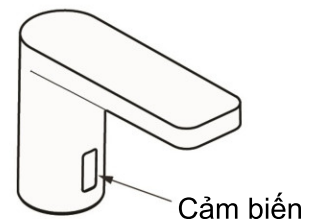
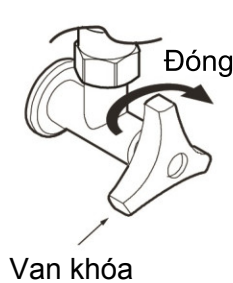


## 2 Vệ sinh cảm biến

1. Đóng van khóa nước.
2. Lau sạch bằng tấm bông ẩm.

Khi vết bẩn bám chặt vào cảm biến, hãy lau sạch bằng tấm bông có thấm chất tẩy trung tính đã pha loãng, sau đó lau lại bằng vải ẩm một cách nhẹ nhàng.

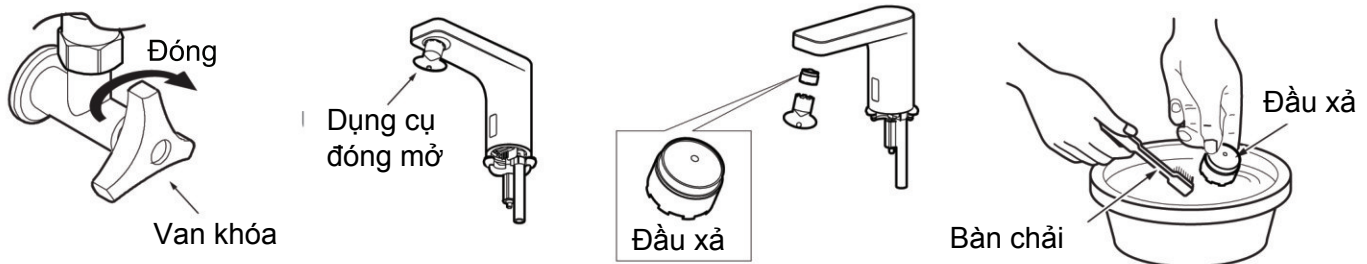
\*



### 3

## Vệ sinh đầu xả nước

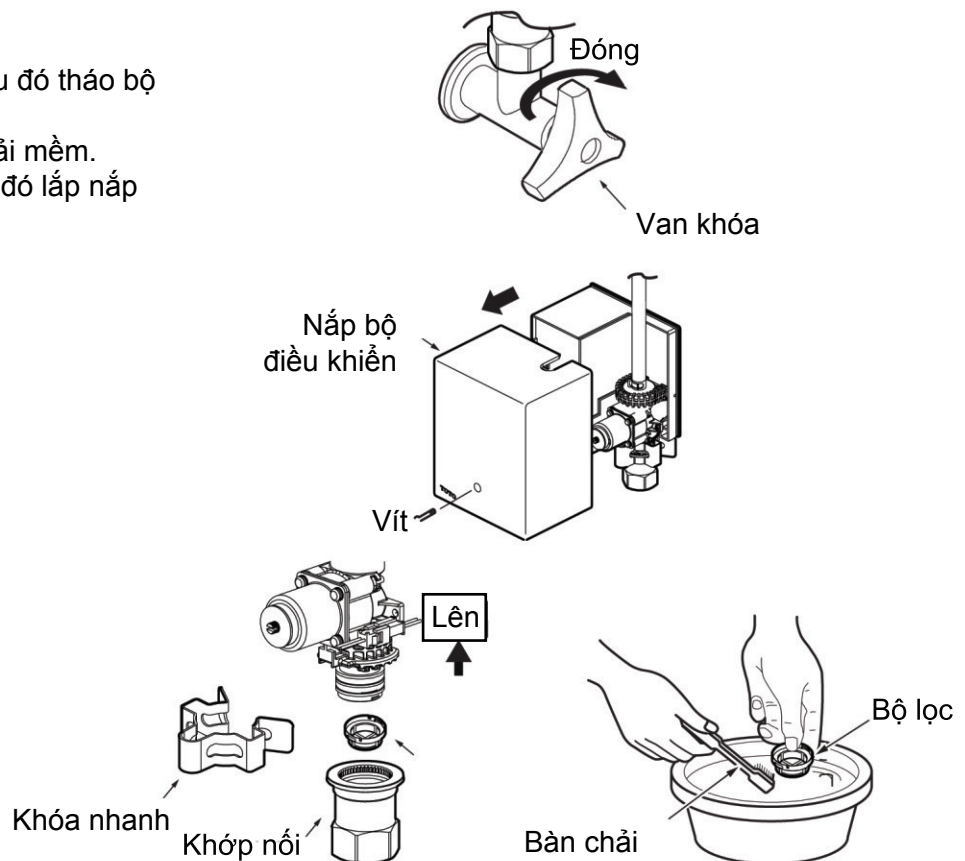
1. Đóng van khóa nước.
2. Tháo nắp đầu xả nước bằng dụng cụ đóng mở chuyên dụng.
3. Vệ sinh đầu xả nước bằng bàn chải mềm.
4. Lắp đầu xả nước vào vòi nước, vặn chặt bằng tay sau đó siết chặt bằng dụng cụ đóng mở.
5. Mở van khóa nước.



### 4

## Vệ sinh bộ lọc

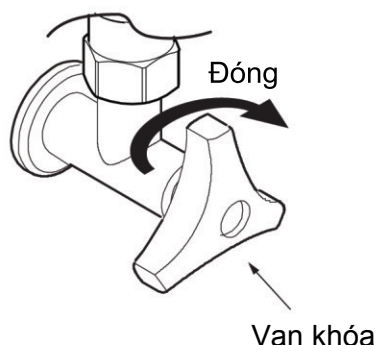
1. Đóng van khóa nước.
2. Tháo nắp bộ điều khiển, sau đó tháo bộ lọc ra.
3. Vệ sinh bộ lọc bằng bàn chải mềm.
4. Đặt bộ lọc vào vị trí cũ, sau đó lắp nắp bộ điều khiển lại.
5. Mở van khóa nước.



## 5

# Khóa nước trong trường hợp khẩn cấp

Trong trường hợp khẩn cấp như rò rỉ nước xung quanh đường ống, nước không ngừng chảy, hãy đóng van khóa nước như bên dưới.



Nếu như đã đóng van khóa mà nước vẫn không ngừng chảy, hãy đóng van nước tổng lại.

### Hướng dẫn chung về bảo dưỡng các thiết bị vệ sinh.

Thiết bị vệ sinh được làm từ nhiều loại vật liệu khác nhau nhằm thỏa mãn các yêu cầu của thị trường cả về kiểu dáng lẫn chủng loại. Từ đó, các chất được sử dụng để làm sạch cũng sẽ khác nhau. Tùy vào vật liệu mà quy định chủng loại, tỷ lệ, nồng độ các chất tẩy rửa cho từng loại vật liệu làm thiết bị vệ sinh.

#### Vệ sinh sản phẩm.

Thành phần axit là không thể thiếu trong chất tẩy rửa để làm sạch các cặn bẩn kết tủa. Tuy nhiên, khi sử dụng phải chú ý:

- Chỉ sử dụng các sản phẩm vệ sinh theo đúng mục đích, chức năng chỉ định.
- Không sử dụng các chất vệ sinh có chứa axit hydrochloric, axit formic, axit acetic, vì chúng có thể gây ra thiệt hại đáng kể ngay cả khi chỉ sử dụng một lần.
- Không sử dụng chất tẩy rửa có chứa axit photphoric.
- Không sử dụng các chất tẩy rửa có chứa clo.
- Không sử dụng các chất tẩy rửa có chứa vật liệu mài mòn, vải thô ráp, vải sợi, miếng cọ rửa.
- Không sử dụng các chất tẩy rửa có tính kiềm.

#### Chú ý.

- Dư lượng từ các sản phẩm vệ sinh cá nhân như xà bông, dầu gội đầu, sữa tắm có thể gây ra hư hỏng, hãy rửa sạch hoàn toàn các sản phẩm ngay sau khi sử dụng.
- Nếu bề mặt đã bị hư hỏng, thì tình trạng này sẽ trở nên tồi tệ hơn do sự xâm nhập của các sản phẩm vệ sinh.

#### Lời khuyên về bảo dưỡng các thiết bị vệ sinh.

Luôn tuân thủ theo hướng dẫn sử dụng của các sản phẩm vệ sinh.

- Làm sạch sản phẩm bằng một lượng thích hợp, không sử dụng quá nhiều
- Liều lượng và thời gian cần thiết để các chất tẩy rửa phát huy hiệu quả làm sạch phải nằm trong giới hạn cho phép.
- Các chất cặn có thể được ngăn ngừa bằng cách vệ sinh sản phẩm thường xuyên. Những giọt nước đọng trên sản phẩm nên được lau sạch bằng vải mềm sau khi sử dụng.
- Khi xịt rửa để vệ sinh sản phẩm, không được xịt trực tiếp dung dịch tẩy rửa lên sản phẩm mà hãy xịt vào khăn rồi lau. Nếu không lớp sơn sẽ xâm nhập vào bên trong qua các kẽ hở trên sản phẩm và gây hư hỏng