

# TOTO

## HƯỚNG DẪN SỬ DỤNG

### VÒI NƯỚC TỰ ĐỘNG

Sê-ri TEN40AV800, TEN12A, TEN12EV800, DLE110A1RV810, DLE105A, TN78-9V810, TN78-9V800, DLE117AV800, TEN12AV800.

# 1

## Chú ý an toàn

(Để đảm bảo sự an toàn của bạn, vui lòng làm theo những chỉ dẫn bên dưới.)

**Trước khi sử dụng hãy đọc kỹ (Chú ý an toàn) để sử dụng đúng cách.**

- Sau khi đọc hướng dẫn xong, hãy để ở nơi dễ tìm để lúc nào cần cũng có thể sử dụng.
- Trong tài liệu này, để sử dụng an toàn và chính xác nhằm tránh nguy hại cho quý khách và người khác cũng như tổn hại về tài sản, chúng tôi sử dụng nhiều ký hiệu. Các ký hiệu có ý nghĩa như dưới đây:



### Cảnh báo

Phớt lờ những biểu tượng này có thể gây ra thương tích cá nhân hoặc hỏng hóc tài sản



Là nội dung không được làm (cấm)

\* Một số phiên bản có thể có các thành phần khác với những thành phần được minh họa bên dưới



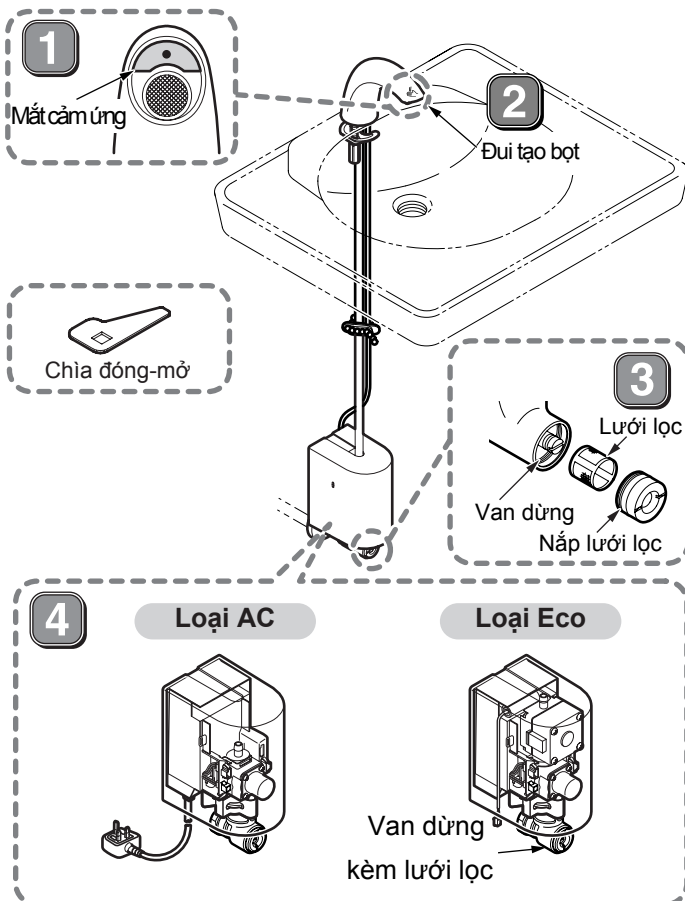
### Cảnh báo



Cấm

**Tuyệt đối không để nước bắn vào bộ điều khiển**

Bộ điều khiển vòi nước xả tự động là thiết bị điện, nếu nước bắn vào có thể gây ra sự cố cho sản phẩm.

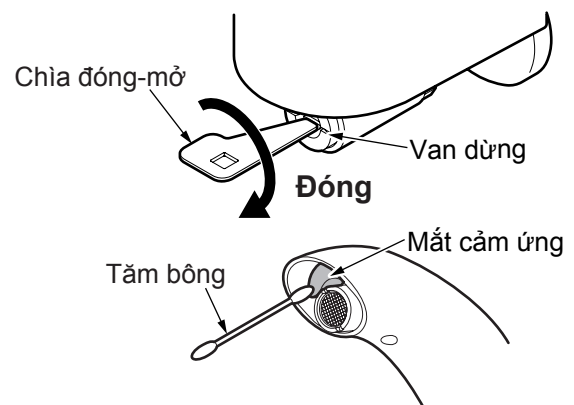


# 2

## Vệ sinh mắt cảm ứng

1. Đóng van dừng
2. Lau vết bẩn nhẹ nhàng bằng tấm bông ẩm  
Nếu vết bẩn dính chặt vào mắt cảm ứng, hãy lau bằng tấm bông thấm chất tẩy rửa trung tính loãng. Sau đó nhẹ nhàng lau mắt cảm ứng bằng khăn ẩm

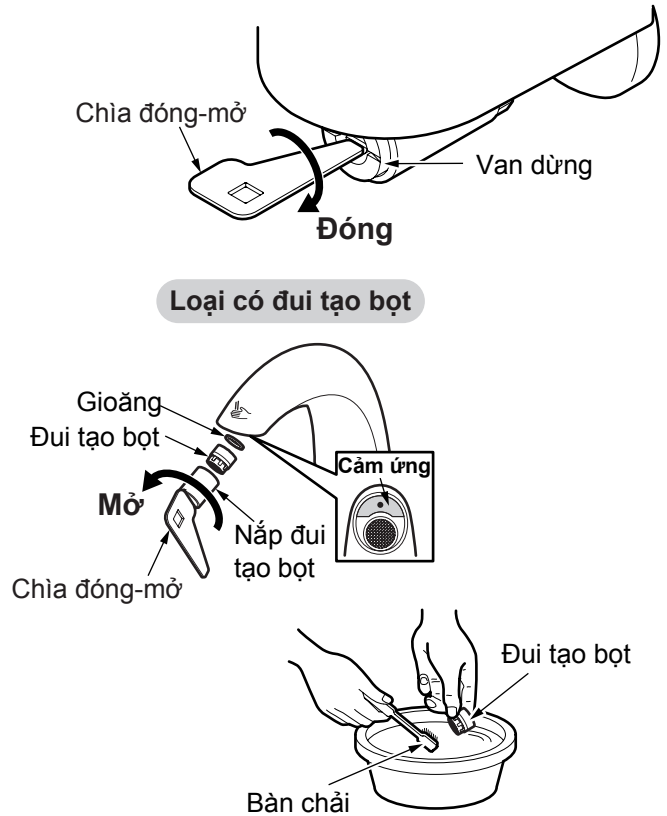
\*Khuyến nghị nên vệ sinh thường xuyên (6 tháng/1 lần)



### 3

## Vệ sinh đui tạo bọt ở đầu vòi

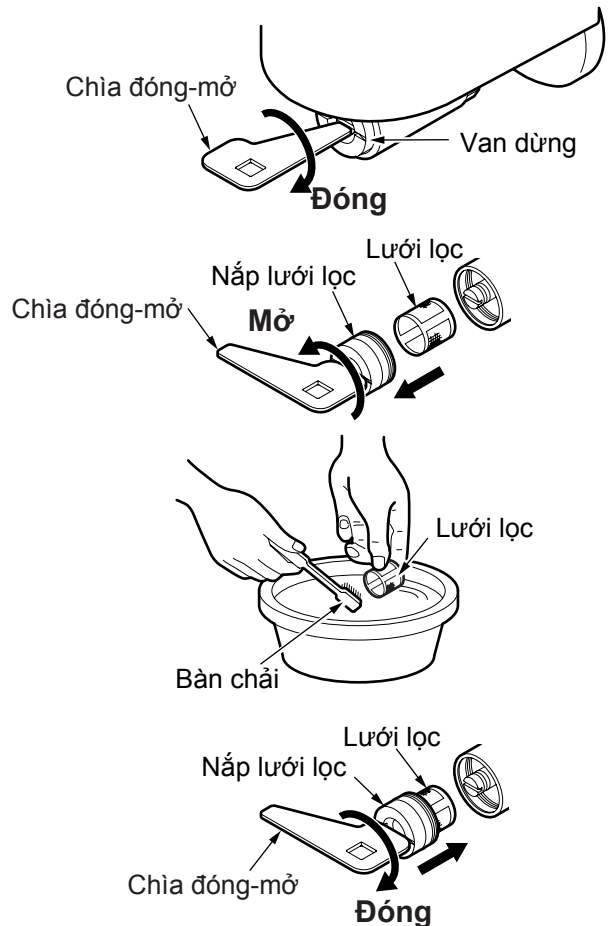
1. Đóng van dừng bằng chìa đóng-mở.
2. Tháo nắp đui tạo bọt bằng chìa đóng-mở và rút đui tạo bọt ra.  
\*Khi tháo nắp đui tạo bọt, hãy cẩn thận để tránh làm xước mắt cảm ứng.
3. Làm sạch đui tạo bọt bằng bàn chải
4. Đặt đui tạo bọt và gioăng vào trong nắp đui. Gắn nắp đui tạo bọt vào đầu vòi và vặn chặt bằng tay. Sau đó đóng chặt lại bằng chìa đóng-mở.
5. Mở van dừng.



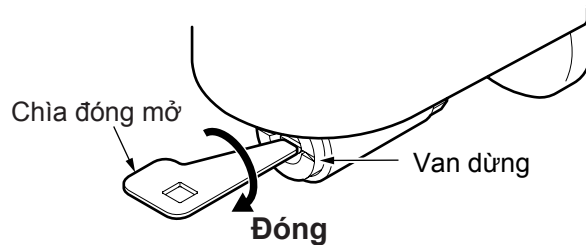
### 4

## Vệ sinh lưới lọc ở van dừng

1. Đóng van dừng bằng chìa đóng-mở.
2. Tháo nắp lưới lọc bằng chìa đóng-mở và rút lưới lọc ra
3. Làm sạch lưới lọc bằng bàn chải
4. Đặt lưới lọc lại vị trí cũ và đóng nắp lưới lọc bằng chìa đóng-mở
5. Mở van dừng



Trong trường hợp khẩn cấp như rò nước quanh ống và nước chảy không ngừng, hãy đóng van dừng hoặc van nước theo như hướng dẫn ở hình bên dưới.



Sử dụng chìa đóng-mở để đóng van dừng  
Nếu nước vẫn chảy sau khi đóng van dừng, hãy khóa van nước lại.

## Hướng dẫn chung cho việc làm sạch và bảo dưỡng các thiết bị vệ sinh

Hiện nay các thiết bị vệ sinh được chế tạo từ nhiều loại nguyên vật liệu khác nhau để phù hợp với yêu cầu của thị trường về cả thiết kế và tính năng. Vì vậy, có nhiều nhu cầu đa dạng về chất tẩy rửa được sử dụng cho các thiết bị vệ sinh, thành phần của chúng phải phù hợp với các loại nguyên vật liệu. Dưới đây là những khuyến cáo về chất tẩy rửa và cách vệ sinh sản phẩm.

### Các sản phẩm tẩy rửa

Thành phần axit trong chất tẩy rửa là bắt buộc để loại bỏ cặn vôi bám trên sản phẩm.

Tuy nhiên, khi vệ sinh thiết bị, cần phải cân nhắc:

- Chỉ dùng những chất tẩy rửa đúng với mục đích sử dụng của chúng.
- Không sử dụng những chất tẩy rửa có chứa thành phần axit clohydric, axit phomic hay axit axetic, vì chúng có thể gây hư hỏng kể cả khi chỉ dùng có một lần.
- Chất tẩy rửa có chứa axit photphoric cũng không được sử dụng quá tùy tiện.
- Không sử dụng dung dịch thuốc tẩy có chứa clo.
- Không được sử dụng các chất tẩy rửa hoặc vật liệu có tính ăn mòn như dung dịch cọ rửa không phù hợp, bột biển có kèm miếng rửa bát hoặc khăn sợi nhỏ.
- Chất tẩy rửa có tính kiềm cũng không được sử dụng.

### Lưu ý:

- Dư lượng từ các sản phẩm vệ sinh cá nhân như xà phòng dạng lỏng, dầu gội đầu và sữa tắm có thể gây ra hư hỏng cho các thiết bị vệ sinh và chúng phải được rửa sạch hoàn toàn ngay sau khi sử dụng.
- Nếu bề mặt sản phẩm đã bị hư, tình trạng này sẽ trở nên tệ hơn do các chất tẩy rửa thẩm thấu vào bên trong sản phẩm.

### Khuyến nghị cho việc vệ sinh và bảo dưỡng thiết bị vệ sinh

Luôn luôn đọc hướng dẫn sử dụng của các chất tẩy rửa. Nhìn chung chúng phải đảm bảo rằng:

- Việc làm sạch sản phẩm được thực hiện một cách thích hợp, không sử dụng quá nhiều.
- Liều lượng của chất tẩy rửa và thời gian yêu cầu để chúng phát huy hiệu quả làm sạch không được vượt quá mức chịu đựng của sản phẩm.
- Các chất cặn vôi có thể được ngăn ngừa bằng cách vệ sinh sản phẩm thường xuyên. Những giọt nước đọng trên sản phẩm nên được lau sạch bằng vải mềm sau khi sử dụng
- Khi xịt rửa để vệ sinh sản phẩm, không được xịt trực tiếp dung dịch tẩy rửa lên sản phẩm mà hãy xịt vào khăn rồi lau. Nếu không lớp sơn sẽ xâm nhập vào bên trong qua các kẽ hở trên sản phẩm và gây hư hỏng.